

TRAVAUX RÉALISÉS PAR LE CONSEIL SYNDICAL SUR LA PÉRIODE 2021 – 2023

Toits-terrasses :

Grilles aération extracteur parking (fixation de toutes les grilles).



Nettoyage et pose de peinture résine sur les bequets (conseiller par l'expert DO).



Pose de dalles (chemin de passage accès blocs VMC et servitude des antennes).



Gouttières – descentes eaux de pluie (EP) :

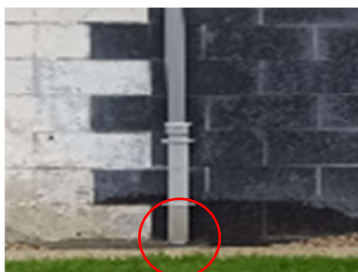
Plusieurs appartements (10/12 interventions suite au refus de la prise en charge par l'assurance AXA - DO).



DO Carrelage façade G2 – DO Descentes eaux de pluie (EP) :



DO Carrelage façade G2 l'indemnité a couvert la réhabilitation de la façade.
La société en charge des travaux à réaliser les coupes de carrelage au-dessus de la plaque de la boîte de réception d'eau de pluie qui pose problème de rouille.



DO pour la descente d'eau de pluie a été pris en charge par l'assurance.
La réparation par le Conseil Syndical a permit de dégager un surplus d'indemnité de 1 200 €.
Cette indemnité pourra servir à contribuer à l'achat de la nouvelle porte de parking.